



DE 5<sup>e</sup> GENERATIE CILINDERS  
MET EEN ULTIEME VEILIGHEID



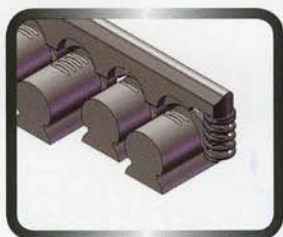
**MUL-T-LOCK**®

# HET NIEUWE CONCEPT

## 3 sluitmechanismen

### voor meer veiligheid

De MT5 generatie High Security cilinders worden door drie onafhankelijke van elkaar opererende sluittechnieken bediend. Allereerst de betrouwbare telescopische interne en externe pallen, vervolgens de nieuwe locking bar (alleen MT5+) en tot slot de alpha veer, die de sleutel voorziet van een unieke gepatenteerde, niet te dupliceren, beveiliging.



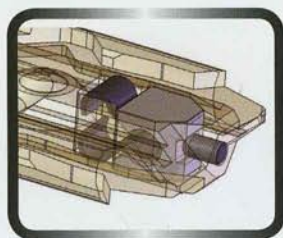
# 1

De "locking bar" borgbalk is een van de drie sluittechnieken die kenmerkend zijn voor de MT5+. Het gefreesde profiel van de unieke slang over de gehele lemmetlengte van de sleutel dient te corresponderen met horizontale pallen in de borgbalk van de cilinder om de sleutel te laten draaien.



# 2

De nieuwe MT5 en MT5+ cilinders zijn voorzien van de nieuwe generatie beproefde telescopische interne en externe pallen.



# 3

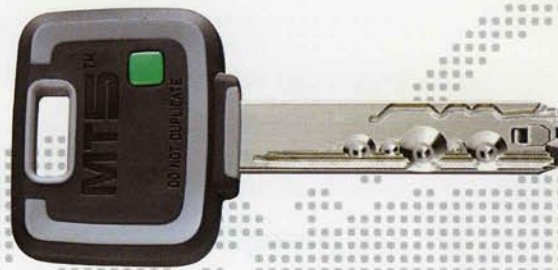
De punt van de gepatenteerde MT5 en MT5+ sleutel is voorzien van een actief sluitelement, de Alpha veer. Deze Alpha veer stuurt een unieke pal in de cilinder aan die een breeklijn creëert.

# MT5<sup>®</sup>



# DE MT5+ SLEUTEL

Alle MT5 en MT5+ producten zijn voorzien van een unieke gepatenteerde keerzijdesleutel. De sleutel bevat allereerst de interne en externe boringen die corresponderen met de telescopische pallen in de cilinder. Ten tweede is de sleutel voorzien van de unieke, gepatenteerde Alpha veer en tot slot is de MT5+ sleutel uitgerust met een gefreesde slang. Deze combinatie staat garant voor een grensverleggende mate van veiligheid en een ongekeende hoge weerstand tegen manipulatie.



## HET SLEUTELCERTIFICAAT

Het MT5 en MT5+ cilindersysteem is voorzien van een uniek sleutelcertificaat. Dit certificaat is een digitale gegevensdrager en staat garant voor een gecontroleerde sleuteluitgifte. Dit sleutelcertificaat moet worden getoond aan de gecertificeerde dealer en ingevoerd worden in de sleutelmachine om de additionele sleutels te kunnen maken. Alleen indien het MT5 en MT5+ sleutelcertificaat door de computergestuurde sleutelmachine wordt gelezen, kan een duplicaatsleutel worden gemaakt, handmatig dupliceren vanaf het certificaat is niet mogelijk.



## MEER SLUITMOGELIJKHEDEN

Het MT5 en MT5+ cilindersysteem is niet alleen een ongekeende verhoging in veiligheid, maar er kunnen ook moeiteloos grote en complexe sluitsystemen naar wens van de opdrachtgever samengesteld worden, zonder concessies te doen aan de veiligheid.



- ▶ **3 sluittechnieken voor meer veiligheid**
- ▶ **Unieke autorisatie certificaat**
- ▶ **Complexe en grote sluitsystemen**
- ▶ **Zelf controlerende sleutelmachine**
- ▶ **Combinatie van gebruiksgemak en veiligheid**

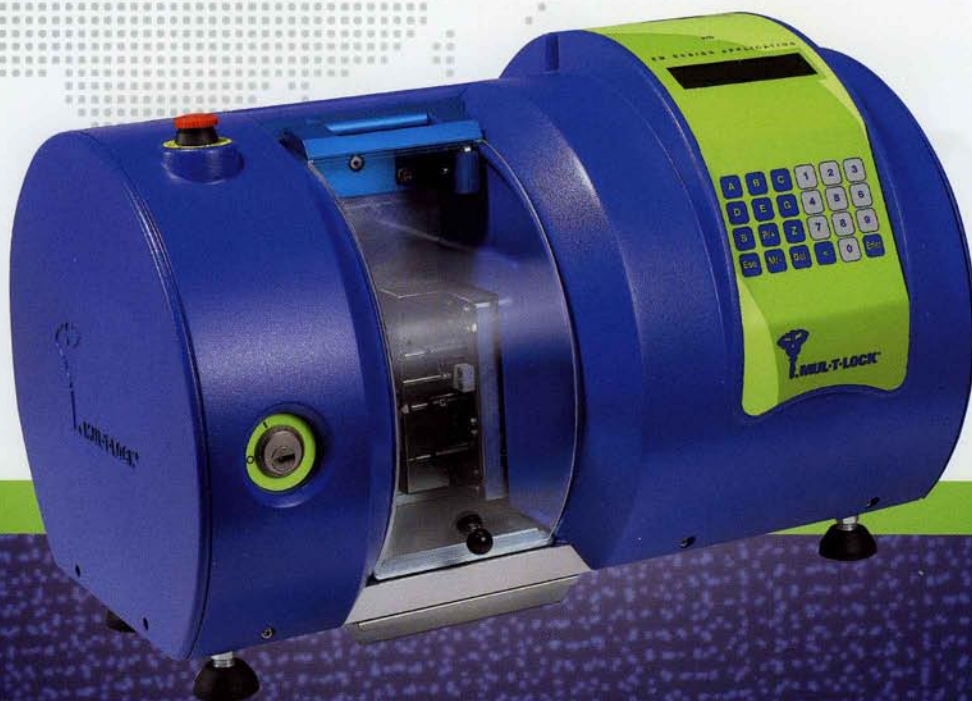
# DE KC5™ COMPUTERGESTUURDE SLEUTELMACHINE

Alle MT5 en MT5+ sleutels worden geproduceerd op de KC5 machine, die is voorzien van de allernieuwste technologie. Doordat deze machine elektronisch bediend wordt, wordt iedere sleutel voorzien van een 100% zuivere fabrieksinsnijding. Tevens kan de KC5 machine nummers of namen in de sleutel graveren.

Om de veiligheid op een ongekend hoog niveau te brengen, leest de KC5 machine het sleutelcertificaat van de MT5 en MT5+ sleutel uit, alvorens een sleutel te maken. De beveiligde sleutelcode staat digitaal op de magneetstrip van het sleutelcertificaat. Hierdoor is het uitsluitend mogelijk om sleutels te bestellen op vertoon van het sleutelcertificaat. Uitsluitend door Mul-T-Lock geselecteerde en gecertificeerde dealers zijn in het bezit van deze machines.

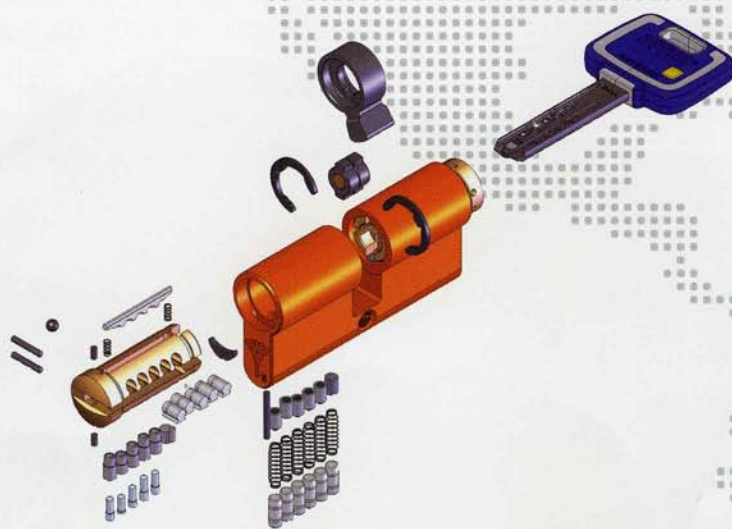
Voor grotere aantallen sleutels is via de Masterpiece software de sleutellijst in te laden, waarna de machine de sleutels zal maken en desgewenst graveren.

Met de KC5 machine kunnen tevens sleutels van alle andere Mul-T-Lock sleutelsystemen worden vervaardigd.



# **EEN NIEUW NIVEAU IN HOOGSTAANDE VEILIGHEID MUL-T-LOCK R&D ZORGT VOOR EEN VEILIG GEVOEL**

Mul-T-Lock's team van R&D experts presenteerd een hagelnieuw sluitplanconcept dat wereldwijd ingezet gaat worden voor de hoogste beveiligingsobjecten. Deze vijfde generatie veiligheidscilinders heeft ongekennde mogelijkheden en steunt op een ervaring van meer dan 3 decennia "High Security" expertise



**MT 5+ De hoogste veiligheid.  
Alleen het beste zorgt voor tevreden  
gebruikers met een veilig gevoel.  
The best way to secure your market.**

# PARTNER IN DE GEHELE WERELD

- Onderdeel van de wereld leider ASSA ABLOY
- Een van de top tien High Security sloten aanbieders in de wereld
- Meer dan 3 decennia ontwikkeling van High Security producten
- Meer dan 500 geregistreerde patenten wereldwijd
- Aanwezig in elke sector: industrie, instituten, handel en particulier
- Negen verkoop afdelingen, 20.000 service centers, 5 continenten, in bijna 100 landen

## VOEL JE VRIJ, KIES ALLEEN VOOR HET BESTE:

▶ **PRODUCT** ▶ **SERVICE** ▶ **SYNERGY**

[www.mul-t-lock.com](http://www.mul-t-lock.com)

With its readiness to rapidly respond to any challenge, Mul-T-Lock provides peace of mind through offering comprehensive, customized, top security cylinder and locking solutions and service worldwide.

ASSAABLOY is the global leader in door opening solutions, dedicated to satisfying end-user needs for security, safety and convenience.

The Mul-T-Lock name and the muscleman logo, and any other name, mark or logo used by Mul-T-Lock and marked by an © or ™ sing are registered/pending trademarks of Mul-T-Lock Ltd. in various countries. Mul-T-Lock reserves the right to make any product improvements or modifications without prior notice.

© 2008 Mul-T-Lock Technologies Ltd.

Cat. No. 83300927-A

An ASSA ABLOY Group brand

**ASSA ABLOY**